

V Praze 4. listopadu 2016

Rostoucí politická rizika ve vyspělých zemích: Damoklův meč visí nad hlavními evropskými ekonomikami

- Coface vytvořil index politických rizik pro západoevropské země
- Během uplynulého roku se v Evropě vystupňovala politická rizika v průměru o 13 bodů v Německu, Francii, Itálii, Španělsku a Velké Británii
- Další politický šok ve stejné míře jako v případě referenda ve Spojeném království, by mohl ovlivnit evropský růst okolo - 0,5 bodů
- Důsledky politické nejistoty v evropských zemích by mohly být ještě větší, pokud Donald Trump vyhraje prezidentské volby v USA

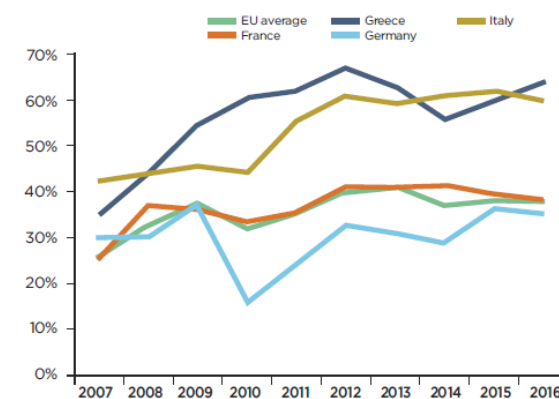
Rozhodující evropský politický program v průběhu příštích několika měsíců

Období hospodářské krize přirozeně vede ke zvýšené politické nejistotě a tento aspekt je rozhodující při posuzování rizik jednotlivých zemí. Evropa vykazuje jasné známky zvyšujících se politických rizik již od roku 2011. Nezaměstnanost, nerovnováha a důsledky hluboké finanční krize patří mezi faktory, které šíří nespokojenost mezi voliči. Tato skutečnost destabilizovala úřadující vlády a vedla k nárůstu nacionalistických a více konzervativních politických stran. Úroveň politického rizika se posunula o jeden stupeň po referendu ve Velké Británii v červnu 2016, které vyústilo v hlasování o opuštění Evropské unie. Od prosince 2016 do října 2017 bude evropský politický program nabitý rozhodujícími politickými událostmi: referendum v Itálii, riziko konání třetích legislativních voleb ve Španělsku v průběhu jednoho roku, francouzské prezidentské volby a parlamentní volby v Německu.

Nový ukazatel politického rizika pro evropské ekonomiky

V tomto prostředí je nezbytné, aby bylo možné měřit dopad zvýšených politických rizik na růst, korporátní investice a důvěru spotřebitelů. Ekonomové v Coface tak přizpůsobili svůj model pro měření politických rizik (který byl vytvořen pro rozvíjející se trhy v návaznosti na události "arabského jara"). Ukazatel politického rizika pro západoevropské země však používá rozdílná kritéria. Některá z těchto kritérií jsou ekonomická (jako je zvýšení míry nezaměstnanosti, nerovnosti příjmů a primární strukturální rozpočtové saldo), jiná jsou politická a sociální (jako euroskepticismu, anti-imigrační nálady, roztržičnost politické

Coface political risk index for western European countries



scény a korupce). Indikátor politického rizika v Evropě se zvýšilo o 13 bodů v necelých 10 letech, s nejvyšším nárůstem v roce 2013 během krize státního dluhu. Není překvapením, že Řecko má v současnosti nejvyšší skóre na úrovni 64%, těsně následované Itálií na úrovni 60% (nárůst z 35% a 42% v roce 2007). Řecko a Itálie patří mezi země s nejvyšším nárůstem skóre vzhledem k imigrační krizi, rozpočtové zdrženlivosti uložené Evropou a euroskepticismem. Francie není daleko za nimi s výsledkem 48% (s nárůstem o 13 bodů od roku 2007), zatímco Německo je na úrovni 35%. Ačkoli Francie a Německo zaznamenaly mírnější nárůst, jejich skóre ještě odráží základní ekonomické a sociální problémy v obou zemích.

Šok typu Brexit a vítězství Donalda Trumpa by mohly poškodit evropský růst

Ekonomický růst a politická rizika jsou vzájemně propojeny. Politická rizika se primárně šíří dvěma způsoby: volatilitou na trzích (která ztěžuje podmínky financování v rámci celého hospodářství) a nižší důvěrou domácností a firem (což vede k rozhodnutí o odložení spotřeby a investic). Existují však některé výjimky jako například Španělsko, které se nezdá být v současné době ovlivněno nestabilitou své vlády, trvajícím roku 2015.

Pro měření důsledků zvažuje Coface zavedení indexu hospodářské politické nejistoty (EPU).

- Coface odhaduje, že v případě významného politického šoku vyvolávající nárůst indexu EPU (obdobu situace ve Spojeném království v době referenda v červnu), bude dopad na růst v hlavních západoevropských ekonomikách vypadat následovně:
 - Spojené království: - 0,5 bodů (0,9% v roce 2017 p.)
 - Německo: - 0,4 až - 0,5 bodů (1,7% v roce 2017 p.)
 - Francie: - 0,7 bodů (1,3% v roce 2017 p.)
 - Itálie: - 0,2 bodů (1% v roce 2017 p.)
 - Španělsko: -1,2 bodů (2,3% v roce 2017 p.)
- Paradoxně pokud by Donald Trump vyhrál prezidentské volby v USA, ekonomický šok by mohl být ještě výraznější v Evropské unii než ve Spojených státech. Evropa by ztratila asi dva růstové za rok, zatímco USA by ztratily 1,5 bodu.

KONTAKT PRO MÉDIA:

Eva Chýleová / +420 / 246 085 411 eva.chyleova@coface.com



T I S K O V Á Z P R Á V A

O Coface

Skupina Coface, světový leader v pojištění pohledávek, poskytuje společnostem po celém světě řešení pro řízení rizik spojených s neplacením tuzemských a exportních pohledávek. V roce 2015 pracovalo ve skupině 4500 zaměstnanců a skupina vykázala konsolidovaný obrat 1,49 miliardy eur. Coface má zastoupení v 99 zemích a zabezpečuje transakce pro více než 40 000 společností. Každé čtvrtletí zveřejňuje Coface u 160 zemí své hodnocení rizik, které je založeno na jedinečných znalostech platební morálky a odborných znalostech svých 660 upisovatelů a analytiků rizik. Ve Francii Coface poskytuje veřejno-právní exportní záruky z pověření francouzského státu. Coface má v České republice 3 hlavní obchodní linie: pojištění pohledávek, kreditní informace a služby inkasa (tj. vymáhání pohledávek zejména ze strany exportérů). Od června 2014 jsou akcie společnosti kótovány na Euronextu. Externí rating Coface je dle Fitch AA– (stabilní výhled) a Moody's A2 (stabilní výhled).

www.coface.cz

Coface SA je zapsaná na burze Euronext v Paříži
ISIN: FR0010667147 / Ticker: COFA

